


TESTORS
MODEL MASTER™

**Acrylic
Acrylique
Acrílico**
**MAKE-YOUR-OWN ACRYLIC
PAINT MARKER**

- Quick & easy assembly
- Just add Testors or Model Master acrylic paint and water*
- Convenience of marker and brush
- Dual tip nibs for fine and thick lines
- Refill with same color for long lasting use

**FABRIQUEZ VOTRE
PROPRE MARQUEUR À LA
PEINTURE ACRYLIQUE**

- Assemblage rapide et facile
- Il suffit d'ajouter de la peinture acrylique Testors ou Model Master et de l'eau*
- La commodité du marqueur et du pinceau
- Pointes doubles, pour les lignes fines et épaisses
- Remplissez-le de la même couleur pour en prolonger l'utilisation

**HAGA SU PROPIO
MARCADOR DE
PINTURA ACRÍLICA**

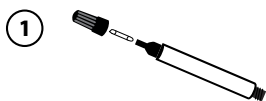
- Rápido y fácil de ensamblar
- Solo tiene que añadir pintura acrílica Testors o Model Master y agua*
- La conveniencia de un marcador y de un pincel
- Puntas dobles para trazar líneas finas y gruesas
- Rellene con el mismo color para un largo uso


#5473_R5

Includes: 1 Marker Barrel, 1 Brush, 1 Cap, 2 Dual Tip Nibs, 1 Syringe
 Inclus: 1 Tube de marqueur, 1 Pinceau, 1 Bouchon, 2 Pointes doubles, 1 Seringue
 Incluye: 1 Barril de marcador, 1 Pincel, 1 Tapa, 2 Puntas dobles, 1 Jeringa

0.5000

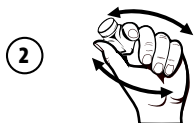
Instructions / Instructions / Instrucciones:



Assemble marker end and set aside.

Assemblez la partie marqueur et mettez-la de côté.

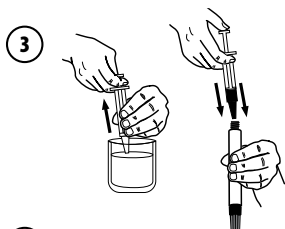
Arme la punta del marcador y póngala a un lado.



Choose any Testors or Model Master acrylic paint and shake well to mix.

Choisissez n'importe quelle peinture acrylique Testors ou Model Master et agitez le flacon pour bien mélanger la peinture.

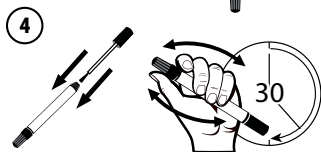
Seleccione cualquier pintura acrílica Testors o Model Master y agítela bien para mezclarla.



Reference chart below for mixing guide. Use syringe to add recommended amount of water into brush end of marker barrel. Then, use syringe to add paint.

Consultez le tableau ci-dessous pour connaître la proportion de mélange. Utilisez la seringue pour ajouter la quantité recommandée d'eau dans la partie pinceau du tube du marqueur. Ensuite, utilisez la seringue pour ajouter la peinture.

Consulte la guía de mezclado en la tabla a continuación. Use la jeringa para añadir la cantidad recomendada de agua al extremo de pincel del barril del marcador. Luego, use la jeringa para añadir pintura.



Insert brush end. Shake well to mix.

Insérez l'extrémité pinceau. Agitez bien le marqueur pour mélanger la peinture.

Inserte el extremo de pincel. Agite bien para mezclar.



Invert and depress tip several times on a hard surface until thoroughly wet.

Inversez le marqueur et enfoncez la pointe plusieurs fois sur une surface dure pour qu'elle soit entièrement imbibée.

Invierta y presione la punta varias veces contra una superficie dura hasta que se humedezca por completo.

Flat and metallics may require more depressions than gloss to start paint flow. Depress tip occasionally to maintain flow of paint. Recap tightly after use. Intended for use with Testors or Model Master acrylic paints. Not for use with Top Coats, Aztek® or Testors Craft. Reusing the barrel for another color is not recommended. Store marker on its side. Not intended for long term storage.

La peinture mate ou métallique peut pénétrer la pointe plus difficilement que la peinture lustrée. Enfoncez la pointe occasionnellement pour maintenir le flot de peinture. Après l'utilisation, enfoncez fermement le bouchon. Compatible avec les peintures acryliques Testors et Model Master. Ne pas utiliser avec les peintures Top Coats, Aztek® ou Testors Craft. Il n'est pas recommandé de réutiliser le tube avec une autre couleur. Rangez le marqueur sur le côté. N'est pas conçu pour un rangement à long terme.

Los colores mates y metálicos pueden requerir más presiones que los colores brillantes para que comience el flujo de pintura. Presione la punta ocasionalmente para mantener el flujo de pintura. Coloque la tapa firmemente después de usarse. Diseñado para usarse con pinturas acrílicas Testors o Model Master. No debe usarse con recubrimientos superiores, Aztek® o Testors Craft. No se recomienda reutilizar el barril para otro color. Guarde el marcador de costado. No está diseñado para almacenarse durante largos períodos.

Water and Paint Mixing Guide / Guide de mélange eau-peinture / Guía de mezclado de agua y pintura

Maximum Barrel Capacity 5mL / Capacité maximum du tube 5mL / Capacidad máxima del barril 5mL

	Water / Eau / Agua	Paint / Peinture / Pintura
Gloss, Semi-Gloss, Flat / Lustrée, Semi-lustrée, Matte / Brillante, Semibrillante, Mate	0mL	5mL
Metallic, Pearl / Métallique, Perlée / Metálica, Perlada	0.5mL	4.5mL
Model Master 4601-4614	1mL	4mL



©2016 Rust-Oleum Corporation
11 E. Hawthorn Parkway
Vernon Hills, IL 60061
1-800-962-6654
www.testors.com



0 20066 32697 5