


TESTORS
MODEL MASTER™

**Enamel
Émail
Esmalte**
**MAKE-YOUR-OWN ENAMEL
PAINT MARKER**

- Quick & easy assembly
- Just add Testors or Model Master enamel paint and thinner*
- Convenience of marker and brush
- Dual tip nibs for fine and thick lines
- Refill with same color for long lasting use

**FABRIQUEZ VOTRE
PROPRE MARQUEUR À LA
PEINTURE EMAIL**

- Assemblage rapide et facile
- Il suffit d'ajouter de la peinture émail Testors ou Model Master et du diluant*
- La commodité du marqueur et du pinceau
- Pointes doubles, pour les lignes fines et épaisses
- Remplissez-le de la même couleur pour en prolonger l'utilisation

**HAGA SU PROPIO
MARCADOR DE PINTURA
DE ESMALTE**

- Rápido y fácil de ensamblar
- Solo agregue pintura de esmalte Testors o Model Master y diluyente*
- La conveniencia de un marcador y de un pincel
- Puntas dobles para trazar líneas finas y gruesas
- Rellene con el mismo color para un largo uso

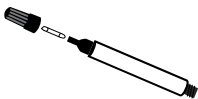
Includes: 1 Marker Barrel, 1 Brush, 1 Cap, 2 Dual Tip Nibs, 1 Syringe
 Inclus: 1 Tube de marqueur, 1 Pinceau, 1 Bouchon, 2 Pointes doubles, 1 Seringue
 Incluye: 1 Barril de marcador, 1 Pincel, 1 Tapa, 2 Puntas dobles, 1 Jeringa

0.5000

*Reference mixing guide first. Paint and thinner sold separately. / Consultez d'abord le guide de mélange de peinture et de diluant sont vendus séparément. / Consulte primero la guía de mezclado. La pintura y el diluyente se venden por separado.

Instructions / Instructions / Instrucciones:

1



Assemble marker end and set aside.

Assemblez la partie marqueur et mettez-la de côté.

Arme la punta del marcador y póngala a un lado.

2

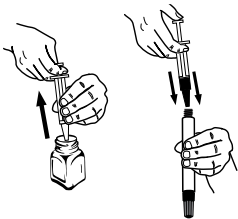


Choose any Testors or Model Master enamel paint and shake well to mix.

Choisissez n'importe quelle peinture émail Testors ou Model Master et agitez le flacon pour bien mélanger la peinture.

Seleccione cualquier pintura de esmalte Testors o Model Master y agítela bien para mezclarla.

3

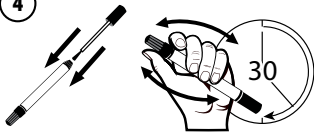


Reference chart below for mixing guide. Use syringe to add recommended amount of Testors 1148 thinner into brush end of marker barrel. Then, use syringe to add paint.

Consultez le tableau ci-dessous pour connaître la proportion de mélange. Utilisez la seringue pour ajouter la quantité recommandée de diluant Testors 1148 la partie pinceau du tube du marqueur. Ensuite, utilisez la seringue pour ajouter la peinture.

Consulte la guía de mezclado en la tabla a continuación. Use la jeringa para añadir la cantidad recomendada de diluyente Testors 1148 al extremo de pincel del barril del marcador. Luego, use la jeringa para añadir pintura.

4

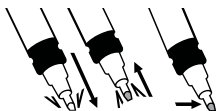


Insert brush end. Shake well to mix.

Insérez l'extrémité pinceau. Agitez bien le marqueur pour mélanger la peinture.

Inserte el extremo de pincel. Agite bien para mezclar.

5



Invert and depress tip several times on a hard surface until thoroughly wet.

Inversez le marqueur et enfoncez la pointe plusieurs fois sur une surface dure pour qu'elle soit entièrement imbibée.

Invierta y presione la punta varias veces contra una superficie dura hasta que se humedezca por completo.

Flat and metallics may require more depressions than gloss to start paint flow. Depress tip occasionally to maintain flow of paint. Recap tightly after use. Intended for use with Testors or Model Master enamel paints. Not for use with Top Coats. Reusing the barrel for another color is not recommended. Store marker on its side. Not intended for long term storage.

La peinture mate ou métallique peut pénétrer la pointe plus difficilement que la peinture lustrée. Enfoncez la pointe occasionnellement pour maintenir le flot de peinture. Après l'utilisation, enfoncez fermement le bouchon. Compatible avec les peintures émaillées Testors et Model Master. Ne pas utiliser avec la peinture émail Top Coats. Il n'est pas recommandé de réutiliser le tube avec une autre couleur. Rangez le marqueur sur le côté. N'est pas conçu pour un rangement à long terme.

Los colores mates y metálicos pueden requerir más presiones que los colores brillantes para que comience el flujo de pintura. Presione la punta ocasionalmente para mantener el flujo de pintura. Coloque la tapa firmemente después de usarla. Diseñado para usarse con pinturas de esmalte Testors o Model Master. No debe usarse con recubrimientos superiores. No se recomienda reutilizar el barril para otro color. Guarde el marcador de costado. No está diseñado para almacenarse durante largos periodos.

Thinner and Paint Mixing Guide / Guide de mélange diluant-peinture / Guía de mezclado de diluyente y pintura

Maximum Barrel Capacity 10mL / Capacité maximum du tube 10mL / Capacidad máxima del barril 10mL

7.5mL = 0.25oz.

	1148 Thinner / Diluant / Diluyente	Paint / Peinture / Pintura
Gloss, Semi-Gloss, Flat, Fluorescent, Pearl, Metallic Lustrée, Semi-lustrée, Matte, Fluorescente, Perlée, Métallique Brillante, Semibrillante, Mate, Fluorescente, Perlada, Metálica	2.5mL	7.5mL
Gold, Silver, Copper, Aluminum, Brass Doré, Argenté, Cuivre, Aluminium, Laiton Oro, Plateado, Cobre, Aluminio, Latón	0mL	7.5mL



©2016 Rust-Oleum Corporation
11 E. Hawthorn Parkway
Vernon Hills, IL 60061
1-800-962-6654
www.testors.com



0 20066 32698 2